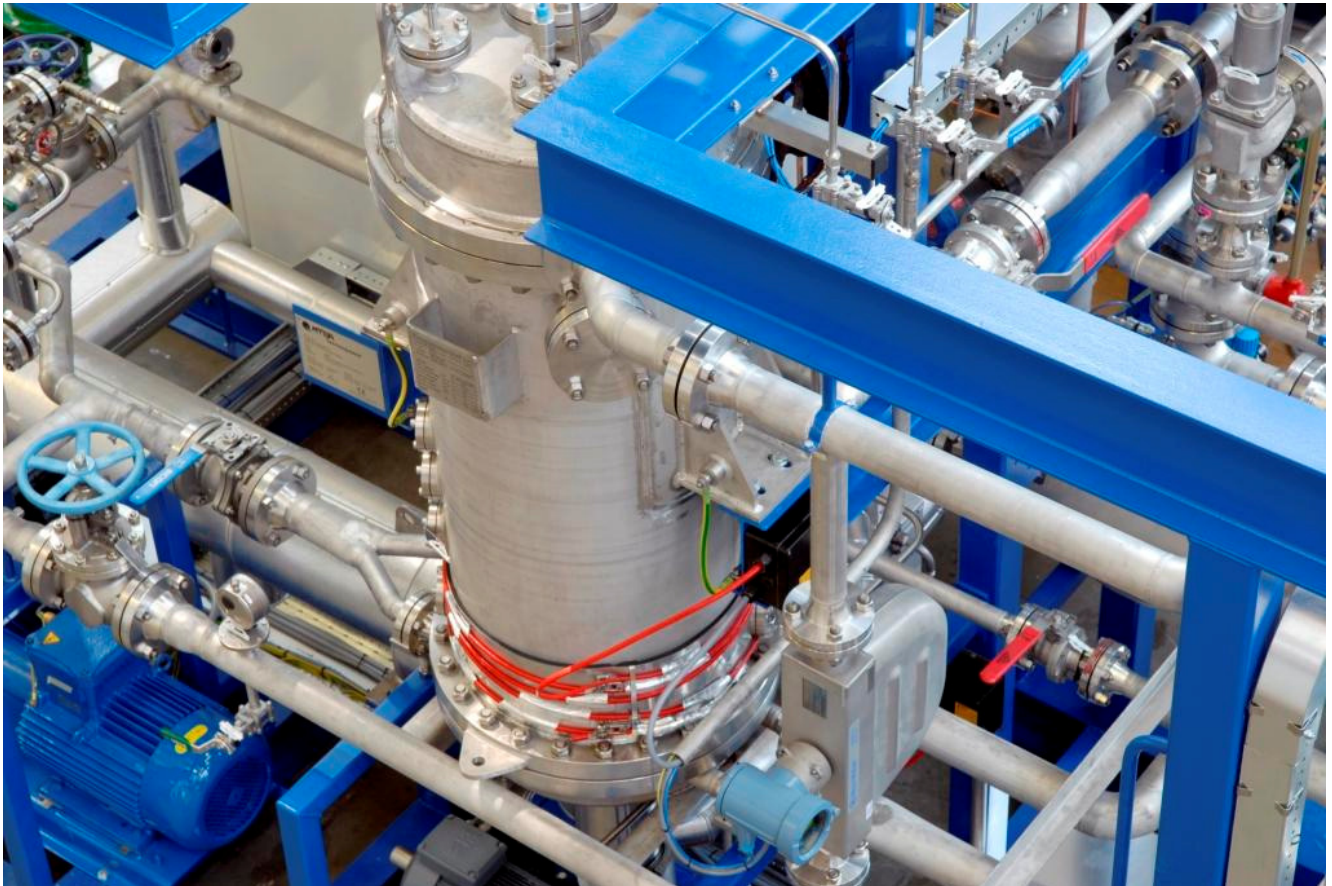
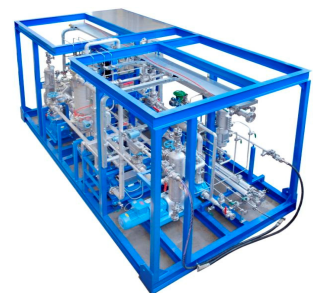


# MTSA Technopower Referentie Fractionele Kristallisator.



MTSA Technopower heeft een procesinstallatie ontworpen en gebouwd ten behoeve van het verkrijgen van zeer zuivere chemicaliën. Het werkingsprincipe berust op fractionele kristallisatie in combinatie met waskolom techniek. Om verplaatsing op een eenvoudige wijze mogelijk te maken is de installatie in een frame (skid-vorm) gebouwd. De installatie is conform ATEX en PED richtlijnen ontworpen en gerealiseerd



**MTSA Technopower B.V.**

Westervoortsedijk 67

6827 AT Arnhem

**Telefoon:** + 31 (0) 26 36 36 310

**Telefax:** + 31 (0) 26 36 46 717

**E-mail:** mail@mtsa.nl

**DESIGN ENGINEERING PROTOTYPING MANUFACTURING**